



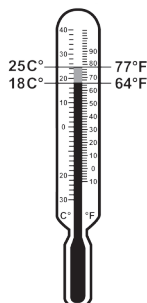
5S ZNAČENÍ PODLAH **ORGATEX**

1. Pokyny pro lepení - ORGATEX LongLife značení podlah

Povrch musí být suchý a čistý



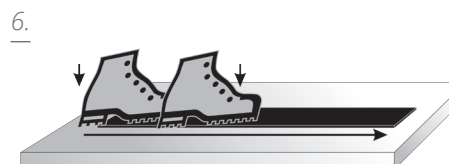
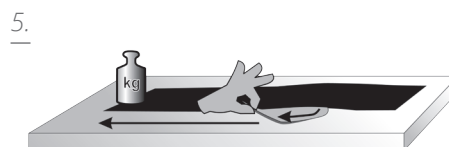
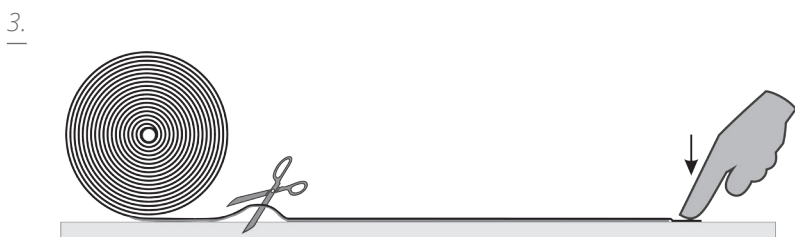
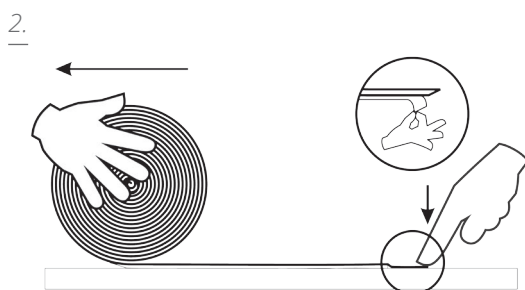
Doporučená teplota okolí 18 - 25°C



Doba tvrdnutí lepidla 12 hodin



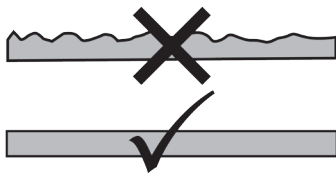
Jednotlivé pruhy značení podlah se nesmějí překrývat



2. Návod k použití

A. Kontrola podkladu

Pevné přilnutí značení podlah je závislé na kvalitě podkladu před lepením. Věnujte prosím pozornost jeho přípravě a kontrole dle následujících pokynů:



Povrch by měl být co nejvíce hladký

Hladký a pevný povrch zvětšuje kontaktní plochu lepidla s podkladem. Docílíte tak pevného přilnutí podlahového značení.



Povrch musí být suchý a čistý - zbavený prachu, mastnoty a rozpouštědel

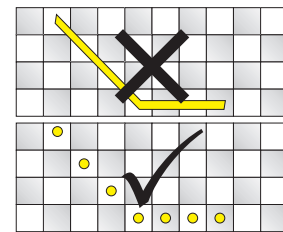


Před lepením podlahového značení se ujistěte, že je povrch čistý a zbavený mastnoty.

TIP: Na čištění podlahy doporučujeme čistící prostředky Orgatex LongLife Cleaner



LG-CLEANER



Na dlažbu doporučujeme použít symboly podlahového značení lepené pouze na jednotlivé dlaždice. Přelepením spár mezi dlaždicemi snížíme přilnavost.

Akrylovým nátěrem lze zvýšit přilnavost podkladu.

B. Odstranění starého podlahového značení a zbytků lepidla

Při odstraňování starého značení často zůstávají na podlaze zbytky lepidla nebo roztrhaných částí podlahového značení.

ORGATEX LongLife Remover je osvědčeným prostředkem pro odstranění těchto zbytků. Při jeho použití dbejte bezpečnostních případně manipulačních pokynů výrobce.

POZNÁMKA:

Vzhledem k extrémní odolnosti povrchu podlahového značení **ORGATEX LongLife** je dobré ho nedělit na více částí a ponechat vcelku. Tím zamezíte vzniku zbytků při pozdějším odstraňování.



LG-REMOVER